

Konferencja PARP 11.10.2023

Baltexpo 2023 w Gdańsku

Iceland
Liechtenstein
Norway grants



Norway
grants

 **PARP**
PFR Group

CRIST S.A.

Jacek Milewski
Port Gdańsk

11.10.2023

33 LATA doświadczenia

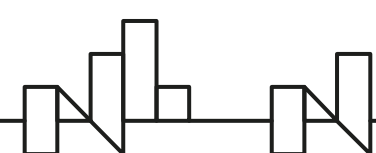
W firmie **CRIST** łączymy najnowocześniejszą technologię z know-how w oparciu o nasze 33-letnie doświadczenie.

Budujemy statki, platformy i konstrukcje offshore, wspierając naszych klientów w osiągnięciu celów biznesowych.

Łączymy najnowsze technologie z naszym doświadczeniem w dostarczaniu dostosowanych do potrzeb rozwiązań.

Dziś **CRIST** jest liderem wśród europejskich stoczni i jednym z głównych graczy na rynku konstrukcji morskich, specjalizujący się w konstrukcjach stalowych i statkach "pod klucz". Współpracujemy z klientami i stoczniami na całym świecie.

Ponad 300 zakończonych projektów, 1500 pracowników, najnowsze linie produkcyjne oraz zdolność do przetworzenia ponad 50 tysięcy ton stali rocznie - to jest **CRIST**.



STRUKTURA KORPORACYJNA



- 100% CRIST SHIPYARD sp. z o.o.
zarządzanie mniejszymi kontraktami
(est. 2007)
- 100% CRIST OFFSHORE sp. z o.o.
zarządzanie kontraktami z branży
offshore
(est. 2012)
- 49% FAST GRITBLASTING sp. z o.o.
zarządzanie kontraktami na malowanie
i zabezpieczenia antykorozyjne
(est. 2011)

LOKALIZACJA

Stocznia CRIST S.A. znajduje się na polskim wybrzeżu Morza Bałtyckiego. Całkowity obszar produkcyjny obejmuje teren o powierzchni 28 ha w sąsiedztwie Portu Gdynia. Lokalizacja w pobliżu międzynarodowego lotniska w Gdańsku, autostrady A1 i połączenia promowego ze Skandynawią.



ZASOBY PRODUKCYJNE



4 ŻURAWIE KONE

Udźwig: każdy 150 ton

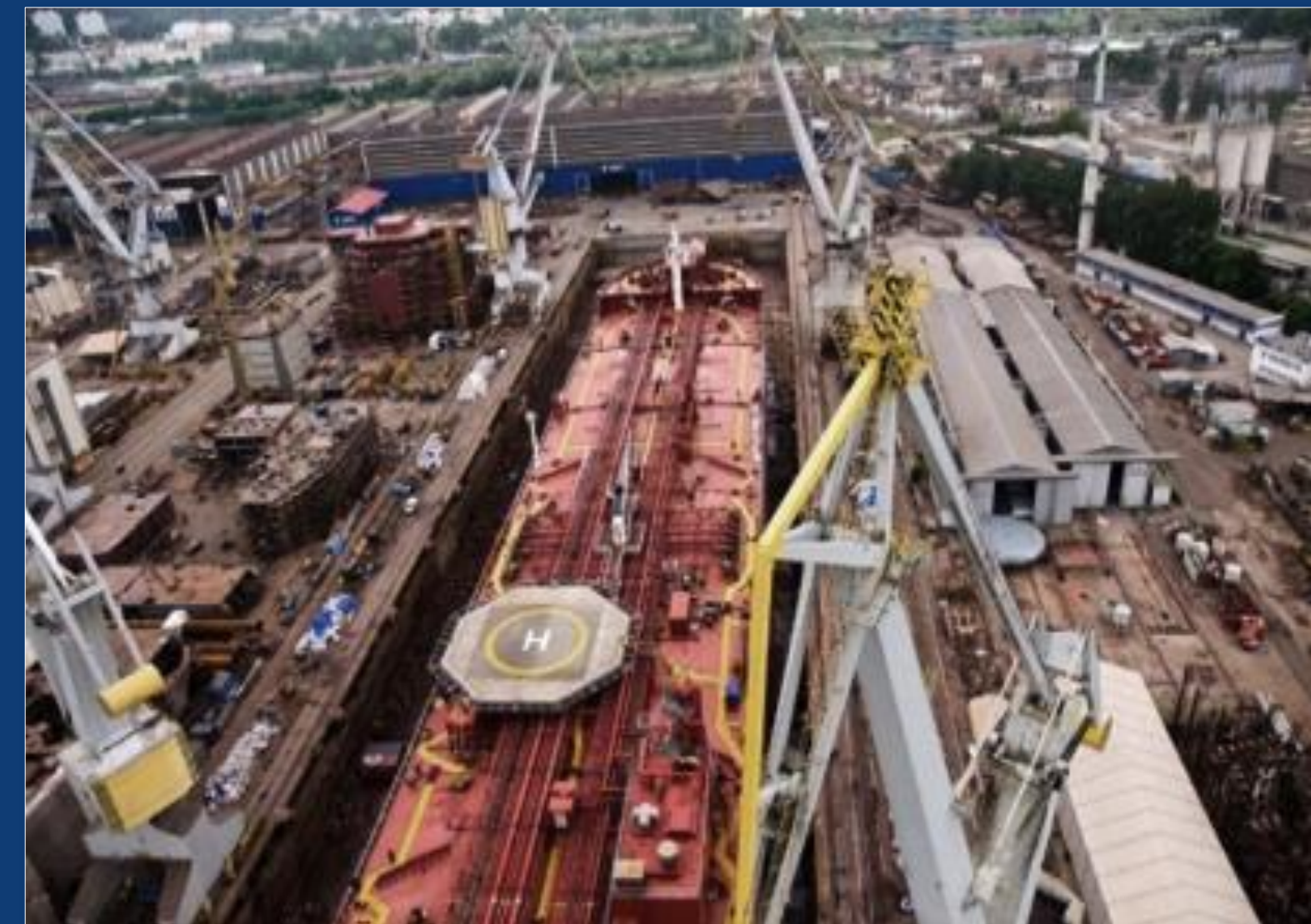


SUWNICA BRAMOWA

Udźwig: 1000 t

Rozpiętość: 153 m

Wysokość: 106 m



SUCHY DOK

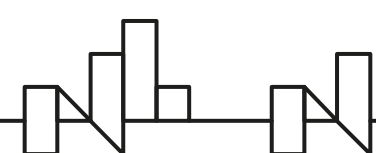
Długość: 380 m

Szerokość: 70 m

Głębokość: 8 m

ZASOBY PRODUKCYJNE

- 4 hale produkcyjne wyposażone w 61 suwnic bramowych i żurawi słupowych o udźwigu od 5 do 120 ton.
- Linia prefabrykacji rur wielkośrednicowych.
- Wydział wyposażenia, prefabrykacji i montażu rurociągów okrętowych o przerobie do 1000 ton rocznie.
- 3 hydrauliczne prasy o nacisku do 1000 ton.



HLJV - NB 142 „INNOVATION”

GŁÓWNE WYMIARY:

Długość (całkowita) — 147,50 m Szerokość — 42,00 m Zanurzenie — 11,00 m

Załadunek — do 8,000 t

MOC I NAPĘD:

Diesel/elektryczny

Moc wyjściowa — 29,000 kW

Moc elektryczna — 36,000 kVA

4 x 3,500 kW ster azymutalny

3 x 2,800 kW ster strumieniowy

Prędkość statku — 12 węzłów

Ilość osób na pokładzie: 100



HMV-NB 130 „VIDAR”



GŁÓWNE WYMIARY:

Długość — 140,40 m Szerokość — 41,00 m Wysokość — 9,50 m

JACKING SYSTEM:

Udźwig— 24,500 t

Prędkość podnoszenia— do 1 m/min

GŁÓWNY DŹWIG:

Offshore crane Liebherr CAL 45,000 1200 Litronic

Udźwig — 1,200 t/27,50 m

Ilość osób na pokładzie: 90

HMV-NB 130 „VIDAR”



GLÓWNE PARAMETRY:

Długość całkowita — 69,38 m

Długość pokładu — 63,80 m

Szerokość — 15,10 m

Zanurzenie — 3,00 m

Wysokość do pokładu głównego — 5,10 m

Osób na pokładzie — 550 Masa — 315 t

Napęd — hybrydowo-elektryczny

Pojemność baterii — 745 kWh

BADANIA I PROJEKTOWANIE

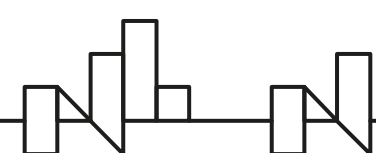
CRIST S.A. współpracuje również z Centrum Techniki Okrętowej S.A., które jest nowoczesnym, multidyscyplinarnym ośrodkiem badawczym i projektowym, cenionym w wielu krajach na świecie. Do świadczonych przez nich usług należą, między innymi, badania modelowe na basenie pomiarowym (270 m x 12 m x 6 m) oraz badania w tunelu aerodynamicznym.



CRIST S.A.

jest wiarygodnym partnerem, który oferuje:

- zrozumienie potrzeb i wymagań klientów,
- wysoką jakość,
- doświadczony personel,
- dostawy na czas,
- zdolność rozwiązywania problemów technicznych.



Dziękuję za uwagę!

Jacek Milewski CRIST S.A.

- sales@crist.com.pl
- <http://www.crist.com.pl>

